

2023
2024

TABLE DES MATIÈRES

01

Mot du président du conseil d'administration

02

Notre conseil d'administration

03

Mot de la direction

04

Un toit pour Shack-Un, ensemble c'est possible!

05

Notre offre de services et nos objectifs

06

Les locataires au coeur de notre quotidien

07

Les comités de Mon Shack

08

L'année 2023-2024 en chiffres

09

Projets de l'année 2023-2024

10

L'équipe de Mon Shack

11

Nos stagiaires: la relève de demain!

12

Sommaire des participations aux activités et ateliers récurrents

13

Sommaire des participations aux activités et ateliers ponctuels

14

Mon Shack et son impact dans la communauté

15

Mon Shack 2.0 et son impact dans la communauté

16

Nos services en intervention

17

Dons d'une communauté impliquée

18

Deuxième édition du souper bénéfice

19

Merci à tous ceux et celles qui ont fait de cet événement un succès!

20

Des bénévoles engagés et dévoués

21

Partenariats et collaborations

22

Adhésions aux organismes et regroupements

23

Une notoriété grandissante!

24

Ouverture officielle de Mon Shack 2.0

25

Orientations et priorités 2023-2024

26

Revue de presse 2023-2024

27

Orientations et priorités 2023-2024

28

Merci à tous nos partenaires!

MOT DU PRÉSIDENT DU CONSEIL D'ADMINISTRATION

Chers membres,

Le conseil d'administration de Mon Shack tient à féliciter la direction, les intervenants, et le personnel administratif pour cette année d'opération. Vous pourrez lire dans ce rapport annuel le résumé de nos actions et activités de l'année 2023-2024 et constater par vous-même qu'on peut faire beaucoup avec peu.

Le présent rapport d'activité témoigne de l'environnement sain, sécuritaire et orienté sur le bien-être des locataires qui fréquentent l'organisme. C'est également, pour nous, l'opportunité de vous rendre compte du travail que nous avons effectué cette année.

Mon Shack a vécu une année d'adaptation et de réorganisation, marquée par la construction d'un nouveau bâtiment, le Shack 2.0, qui vient doubler le parc locatif de l'organisme et en modifier l'offre de services.

À titre de président du conseil, je tiens à remercier mes collègues pour leur participation bénévole à chacune des rencontres. Tous les membres ont démontré un grand souci du respect de la mission et de l'intérêt de l'organisme chaque fois que le conseil était appelé à se prononcer sur une décision.

Ça a été un plaisir de servir auprès de cette équipe. En terminant, je souhaite remercier particulièrement Mmes Josée Parent et Marylène Bolduc pour leur travail exceptionnel pour la préparation de ce rapport annuel.

Merci,



Président du Conseil d'administration



« Mon Shack a vécu une année d'adaptation et de réorganisation, marquée par la construction d'un nouveau bâtiment, le Shack 2.0, qui vient doubler le parc locatif de l'organisme et en modifier l'offre de services. »

Marc-Antoine Lapointe,
Président du Conseil
d'administration

NOTRE CONSEIL D'ADMINISTRATION

Le conseil d'administration de Mon Shack s'est rencontré à six reprises, en rencontres régulières, durant l'année financière 2023-2024.



**MARC-ANTOINE
LAPOINTE**
PRÉSIDENT

*Étudiant universitaire en droit
MBA*



JULIE LABBÉ
VICE-PRÉSIDENTE

*Travailleuse sociale au
CIUSSS Estrie-CHUS*



HÉLÈNE BOVIN
TRÉSORIÈRE

*Comptable chez Global
Excel Management Inc.*



FRÉDÉRIC BOSSÉ
SECRETÁIRE

*Global Pricing Coordinator
chez BRP Inc.*



DAVID PLANTE
ADMINISTRATEUR

Locataire à Mon Shack 2.0



MÉLODIE BIBEAU
ADMINISTRATRICE



ÉMILIE BEAUDET
ADMINISTRATRICE

*Ancienne locataire à Mon
Shack*

LES DOSSIERS
TRAITÉS PAR LE
CONSEIL
D'ADMINISTRATION

AFFAIRES FINANCIÈRES
REPRÉSENTATION DE L'ORGANISME
DÉVELOPPEMENT DE PARTENARIATS
SOUTIEN À LA DIRECTION
ÉLABORATION DE DIVERS DOCUMENTS ET POLITIQUES
SAINE GESTION DE L'ORGANISME
ACCOMPAGNEMENT À LA GESTION DES RESSOURCES HUMAINES
DÉVELOPPEMENT DES SERVICES ET DE LA VISION DE L'ORGANISME
NOUVELLE CONSTRUCTION DE MON SHACK 2.0

MOT DE LA DIRECTION

GRANDIR, CONSTRUIRE ET S'UNIR POUR AMÉLIORER LE PARCOURS HUMAIN EN SANTÉ MENTALE!

GRANDIR ET CONSTRUIRE

Notre dernière année financière fût très occupée par la construction et l'ouverture officielle de notre nouvel immeuble, Mon Shack 2.0. C'est donc 22 nouveaux logements abordables sous supervision, pour déployer notre offre de services en soutien léger, maintien de l'autonomie dans le parcours de rétablissement des personnes de 18 ans et plus vivant avec une problématique en santé mentale.

Notre autre immeuble, comptant 18 logements abordables, reste dédié aux personnes de 18-35 ans afin de développer leur autonomie, un projet de vie et se stabiliser, en offrant des suivis intensifs à modérés.

Notre organisme a donc fait un marathon en termes de construction et d'offre de services depuis 2018. Construire deux immeubles, aménager et déployer notre offre de services bilingues aux estriens et aux estriennes sur une aussi courte période de temps demandait, sans aucun doute, d'être bien accompagné.

Les besoins de services en santé mentale sont en constante augmentation. Plus particulièrement, les troubles de l'humeur et de l'anxiété sont en grande croissance. Mon Shack a su grandir avec les besoins de la population et s'adapter. Malgré la pénurie de main-d'œuvre, nous avons été en mesure de maintenir de hauts standards de qualité dans notre offre de services.

S'UNIR

Rien ne se fait seul. La participation du conseil d'administration, de la communauté, des locataires, des institutions, des organismes du territoire, des donateurs et des membres est une source d'inspiration et de motivation importante. S'unir nous rend plus fort, nourrit les projets et contribue au développement d'un filet social fort et positif.

L'HUMAIN AVANT TOUT

L'essence même de Mon Shack est centré sur l'humain. Nous croyons aux forces, aux capacités de chacun et de chacune à participer activement au rétablissement et à la construction d'une communauté positive. Relever les défis ensemble, avec bienveillance est partie prenante de notre quotidien.

Pour la prochaine année financière, nous espérons avoir le temps de reprendre notre souffle et de poursuivre notre mission, si bien soutenue par la communauté estrienne.

Un grand merci à toutes les personnes contribuant de près ou de loin à la croissance de Mon Shack!



Fondatrice et Directrice générale



« Ces logements sont essentiels, car ils répondent à un besoin de la population. En 2018, on a ouvert le premier Shack, qui est destiné aux 18-35 ans. On recevait beaucoup d'appels de gens qui avaient 40-50 ans. Ce n'est pas parce qu'on a 50 ans que notre schizophrénie a disparu. On a besoin d'un environnement plus sécuritaire, soutenant, qui nous permet de garder la stabilité acquise. »

Josée Parent, Fondatrice et
Directrice générale de Mon Shack
Crédit: La Tribune

UN TOIT POUR SHACK-UN, ENSEMBLE C'EST POSSIBLE!

MON SHACK

Mon Shack, c'est deux immeubles de qualité, pour un total de 40 appartements à coûts modiques, sous supervision, pour les adultes vivant avec une problématique de santé mentale. Le premier immeuble, situé au 3195, rue Collège, est dédié aux 18-35 ans nécessitant un suivi intensif ou intermédiaire. Notre nouvel immeuble, situé au 3165, rue Collège, offre un soutien léger pour les adultes de tous âges.

UN PEU D'HISTOIRE

Mon Shack, fondé en 2013 à l'initiative de Josée Parent ainsi que par et pour la communauté estrienne, a ouvert son premier édifice en juillet 2018. Mon Shack 2.0, composé de 22 nouveaux logements sociaux, a vu le jour et accueilli ses premiers locataires le 1er novembre 2023.

NOTRE MISSION

Mon Shack a pour mission, en Estrie, de promouvoir, élaborer, acquérir, réaliser et exploiter des immeubles dans le but d'offrir en location des unités résidentielles sous supervision et un milieu de vie à des adultes vivant avec une problématique de santé mentale.



Deux immeubles et deux milieux de vie inclusifs, stimulants et ouverts gratuitement sur la communauté. Nos services sont entièrement bilingues (français et anglais) et sont disponibles pour l'ensemble de la communauté estrienne.

PRÉSENT POUR VOUS!

Mon Shack offre des services six (6) jours par semaine, les heures d'ouverture étant du lundi au vendredi de 8h30 à 17h et le samedi de 10h à 16h (12 mois | 52 semaines par année). De plus, des activités sont offertes deux soirs par semaine.

UN PAS VERS L'AUTONOMIE!

Bien plus que son offre de services favorisant le rétablissement et/ou le maintien en santé mentale et l'accès à des logements communautaires sous supervision, Mon Shack se veut un tremplin vers l'indépendance, deux milieux de vie ouverts sur la communauté, un incontournable pour une bonne santé mentale collective!

Nous croyons en la réappropriation du pouvoir de la personne, en ses forces, en sa capacité à se rétablir ainsi qu'en l'exercice de sa citoyenneté. La participation des locataires et de leur entourage est également partie prenante du milieu de vie.



NOTRE OFFRE DE SERVICES ET NOS OBJECTIFS

MON SHACK

Mon Shack offre 18 logements sous supervision et adaptés aux besoins de jeunes adultes âgés de 18 à 35 ans vivant avec une problématique de santé mentale. Ces logements s'adressent aux jeunes adultes nécessitant un suivi intensif à modéré en intervention pour une durée de trois ans. Bien plus que des appartements sous supervision, nous offrons un milieu de vie bilingue, stimulant, inclusif, sécuritaire et ouvert sur la communauté. Nos locataires bénéficient de services d'accueil et de références, de rencontres de suivi individuelles et de groupe, d'ateliers diversifiés (cuisine de groupe, art-thérapie, activités physiques et de mise en forme, gestion du budget, etc.) ainsi que d'un soutien personnalisé pour le développement de l'autonomie. Nous visons le développement et le maintien de saines habitudes de vie dans un cadre favorisant le rétablissement en santé mentale et la reprise du pouvoir sur sa vie.



MON SHACK 2.0



Mon Shack 2.0 offre 22 logements sous supervision pour les adultes de tous âges vivant avec une problématique de santé mentale. Ces logements s'adressent plus spécifiquement aux adultes nécessitant un soutien léger en intervention et qui ont déjà acquis leur autonomie en appartement. Les locataires qui résident à Mon Shack et qui ont développé leur autonomie ont la possibilité d'emménager, par la suite, à Mon Shack 2.0 afin de préserver leur milieu sécurisant. Dans une optique de continuité au premier immeuble, ce tout nouveau bâtiment offre également un milieu de vie bilingue et ouvert sur la communauté, où de multiples ateliers et activités de groupe prennent vie., ce tout nouveau bâtiment offre également un milieu de vie bilingue et ouvert sur la communauté, où de multiples ateliers et activités de groupe prennent vie.

DEUX MILIEUX DE VIE OUVERTS SUR LA COMMUNAUTÉ

Notre organisme est ouvert sur la communauté afin de favoriser la mixité sociale et l'inclusion auprès de la population estrienne, le tout dans un environnement bilingue. Nos deux milieux de vie contribuent à la réduction de la stigmatisation des problématiques en santé mentale, à briser l'isolement, à développer les habiletés sociales, à tisser des liens avec la communauté et à encourager le partage des savoirs expérientiels. À ce titre, nous comptons plusieurs ateliers et activités ainsi que de nombreux comités œuvrés par et pour les locataires. À Mon Shack, chacun peut faire entendre sa voix



ESPACE UNIVERS-SHACK



L'Espace Univers-Shack est un espace novateur, en collaboration avec deux partenaires majeurs, soit l'Université Bishop's et l'Université de Sherbrooke. Ce projet se veut être un laboratoire vivant qui aspire à contribuer à l'amélioration des pratiques en santé mentale. Cela inclut des volets tels que : la recherche et l'innovation, et ce, en co-création avec les enseignants, les élèves, la recherche, les personnes vivant avec une problématique de santé mentale, les proches et la communauté estrienne. L'année 2023-2024 aura servi à la recherche de financement et à poser les prémises de ce projet.

LES LOCATAIRES AU COEUR DE NOTRE QUOTIDIEN

Bien enraciné dans sa communauté, Mon Shack se distingue par son offre de services bilingue favorisant le rétablissement et le maintien en santé mentale, l'accès à des logements communautaires subventionnés et sous supervision, des services personnalisés et deux milieux de vie ouverts sur la communauté. La primauté de la personne est au cœur de nos services en reconnaissant à chaque personne ses droits, ses choix, son savoir expérientiel tout en faisant appel à ses forces.

LES LOCATAIRES AU COEUR DE NOTRE QUOTIDIEN

- 1 ACCOMPAGNER LES PERSONNES DANS LEUR RÉTABLISSEMENT EN SANTÉ MENTALE**
En favorisant le développement de : leur autonomie, leur estime d'elles-mêmes et leur sens des responsabilités afin qu'elles occupent une place entière et satisfaisante dans leur communauté.
- 2 SOULAGER LA DÉTRESSE ÉMOTIONNELLE** des personnes qui ont recours à nos services.
- 3 MAINTENIR DES RELATIONS ÉGALITAIRES** entre les intervenants et la clientèle, et ce, dans les limites des cadres établis.
- 4 FAVORISER LA PARTICIPATION DES MEMBRES** à la définition ou à la réaffirmation de la mission, des orientations et des modes de fonctionnement de l'organisme.
- 5 FAVORISER UNE VIE DÉMOCRATIQUE ET ASSOCIATIVE** par la mise en place de plusieurs structures participatives.
- 6 ÉDUIQUER, SENSIBILISER, INFORMER ET SOUTENIR LA COMMUNAUTÉ**
Amener la société à être plus tolérante envers les adultes aux prises avec des problématiques de santé mentale.
- 7 LUTTER SOLIDAIREMENT CONTRE LES PRÉJUGÉS ET LA STIGMATISATION** pour favoriser le rétablissement des personnes vivant avec une problématique de santé mentale.



DÉMOCRATIE

Chacun peut faire entendre sa voix



PARTAGE DES RESPONSABILITÉS

Chacun contribue de façon équitable au milieu de vie



SOLIDARITÉ

Valeurs partagées et sentiment d'appartenance



EMPATHIE

Comprendre la réalité et le vécu de chacun

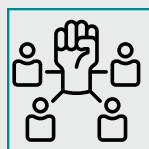


OUVERTURE À LA COMMUNAUTÉ

Les deux milieux de vie sont ouverts gratuitement à la communauté

NOS VALEURS

Les valeurs de Mon Shack s'appliquent à tous les niveaux: aux membres, à la direction, aux employés, au conseil d'administration, aux bénévoles et aux locataires.



EMPOWERMENT

Les forces de chacun sont mises à contribution



RESPECT

Considération les uns envers les autres



ENTRAIDE

Soutien mutuel entre pairs



PARTENARIAT

Collaboration avec les ressources estrieennes

LES COMITÉS DE MON SHACK

La vie démocratique et associative au sein de Mon Shack est d'une grande importance et rejoint nos valeurs en tant qu'organisme. En effet, car la vie démocratique et associative permet le partage des responsabilités, un espace où chacun et chacune peut faire entendre sa voix. De plus, cela permet aux locataires de faire preuve de solidarité lors de décisions démocratiques, et ce, dans le respect de tous et de toutes.



Les notions d'entraide, d'empowerment et de collaboration sont au cœur des actions de nos différents comités.

Une belle façon de reprendre sa place de citoyens et de citoyennes à part entière tout en développant des compétences transversales.



COMITÉ CUISINE

Ce comité est composé de six locataires qui se rencontrent mensuellement avec le soutien d'un membre de l'équipe. Ils planifient les recettes des ateliers de cuisine du mois selon l'inventaire des denrées et aliments dont dispose l'organisme.



COMITÉ ROXY

Ce comité est composé de neuf locataires qui se partagent les responsabilités afin de veiller au bien-être et à combler les besoins du chien de l'organisme (Roxy).



COMITÉ PROPRETÉ

Parce que les espaces communs de l'organisme font partie d'un milieu de vie dont tous sont responsables, l'ensemble des locataires font partie de ce comité. Ils se partagent les tâches hebdomadaires sur une base rotative mensuelle afin d'assurer le nettoyage et l'entretien de l'organisme.



COMITÉ WEEKEND

Ce comité est composé de trois locataires qui organisent des activités ponctuelles «Par et Pour» les samedis et les dimanches. Nos locataires ont l'opportunité de faire des activités de groupe en plein air ou à Mon Shack.



COMITÉ ACTIVITÉS EXTÉRIEURES

Ce comité est composé de trois locataires qui planifient, de façon démocratique, des activités et des sorties extérieures pour les locataires en tenant compte d'un budget annuel prévu au Fonds des locataires. Cette année, le comité disposait d'un montant de 1 600 \$.



COMITÉ SÉCURITÉ

Ce comité est composé d'un locataire qui veille à ce que tous les lieux communs de l'organisme soient sécuritaires. De plus, il supervise l'ensemble des locataires quant à leur utilisation des interphones.



COMITÉ SALLE COMMUNE

Ce comité est composé d'un locataire qui est en charge de veiller à ce que chacun des locataires nettoie après leur utilisation de la salle commune et à effectuer des rappels ponctuels au groupe.

L'ANNÉE 2023-2024 EN CHIFFRES

310

PERSONNES SONT
DEVENUES MEMBRES
OU ONT RENOUVÉLÉ
LEUR ADHÉSION



2 678

SERVICES EN
INTERVENTION
RÉALISÉS PAR
L'ÉQUIPE CLINIQUE



1 283

HEURES DE
BÉNÉVOLAT
RÉALISÉES PAR LES
BÉNÉVOLES ET LA
DIRECTION



52

DEMANDES DE
LOGEMENT ONT ÉTÉ
TRAITÉES ET ANALYSÉES
PAR LE COMITÉ DE
SÉLECTION



37 746

VISITES SUR NOTRE
SITE WEB



3 522

PARTICIPATIONS À
NOS ACTIVITÉS ET
ATELIERS DE GROUPE



89

BÉNÉVOLES SE SONT
IMPLIQUÉS AU SEIN
DE MON SHACK



143

PERSONNES ONT
BÉNÉFICIÉ DE NOS
ATELIERS ET ACTIVITÉS
DE GROUPE



158 400 \$

REÇU EN DONS
UNIQUES ET
MENSUELS DE
PARTICULIERS ET
D'ENTREPRISES



2 234

INTERACTIONS
AVEC NOTRE FICHE
D'ÉTABLISSEMENT
SUR GOOGLE



24

ADULTES ONT INTÉGRÉ UN
LOGEMENT SOUS
SUPERVISION À MON
SHACK ET MON SHACK 2.0
AU TOTAL



8 066 \$US

EN PUBLICITÉS
GRATUITES RÉALISÉES
SUR GOOGLE POUR
PROMOUVOIR NOTRE
SITE WEB



PROJETS DE L'ANNÉE 2023-2024



ATELIER THÉ ET POÉSIE AU SQUARE QUEEN JUIN 2023

Mon Shack, la Bibliothèque de Lennoxville et le Centre culturel et du patrimoine Uplands sont porteurs de la Boîte à Poésie situé dans l'espace éphémère du Square Queen. Au cours de cette activité thé et poésie, la communauté et les locataires de Mon Shack étaient tous invités à écrire et lire des poèmes, tout en bénéficiant de délicieux breuvages et de pâtisseries gourmandes. Cette activité a permis de lutter contre la stigmatisation en santé mentale et de favoriser la mixité sociale.



VISITE DES MINISTRES ET DÉPUTÉS JUILLET 2023

Le 17 juillet 2023, Mon Shack a eu l'honneur de recevoir la visite des Ministres Pablo Rodriguez et Marie-Claude Bibeau, ainsi que la Députée Élisabeth Brière. Ces derniers ont eu l'occasion de discuter avec nos locataires, entres autres Carl Tremblay, qui a créé une murale à Mon Shack. Cette rencontre leur a permis de mieux comprendre la réalité des adultes vivant avec une problématique de santé mentale et l'impact positif d'un milieu sécurisant et favorisant le développement de l'autonomie pour nos locataires.



SOIRÉE MICRO-OUVERT AU CAFÉ BAOBAB AOÛT 2023

En collaboration avec le Café Baobab, nos locataires ont eu l'occasion de s'exprimer librement et d'offrir des prestations musicales. Ce sont quatre de nos locataires qui y ont assistés. Toutes nos félicitations à Carl Tremblay et Julien Carrier, deux de nos locataires qui ont eu le courage de monter sur scène et d'exprimer leur talent!



PROJET ENVOL AOÛT 2023

Du 4 au 6 août 2023, ce sont 12 locataires qui ont participé pour une deuxième année consécutive au Projet Envol. Ce projet nécessitait la participation active de nos locataires depuis le mois de juin, faisant appel à leur esprit d'équipe, au développement de leur leadership tout en favorisant le développement des habiletés sociales. Ils ont eu l'occasion de réutiliser tous les équipements de camping achetés l'année précédente. Merci tout spécialement à Anaëlle Dépault, bénévole et ancienne intervenante à Mon Shack pour ce merveilleux projet. Une belle réussite!



ATELIER DE RÉSEAUTAGE: PRÉSENTATION DES SERVICES EN SANTÉ MENTALE NOVEMBRE 2023

Le 14 novembre 2023, avait lieu une activité de réseautage et de présentation des services en santé mentale dans la région de Sherbrooke à Mon Shack 2.0. En collaboration avec *La Cordée*, *Ressource alternative en santé mentale* et *l'APPAMME*, les organismes de Sherbrooke avaient la chance de rencontrer différents organismes et ressources sherbrookoises, 45 personnes ont participé à cet événement. De cet événement, est émergée l'idée de création d'une Table de concertation en santé mentale pour Sherbrooke afin de mieux desservir la population.



JOURNÉE PORTES OUVERTES À MON SHACK 2.0 DÉCEMBRE 2023

Afin de souligner l'ouverture officielle de Mon Shack 2.0, nous avons organisé une journée portes ouvertes le 21 décembre 2023. La communauté était invitée à venir rencontrer l'équipe de Mon Shack et ses locataires, à visiter les nouveaux appartements et espaces communs et à en apprendre davantage sur les services offerts par l'organisme. Des breuvages et des collations étaient offerts, ainsi qu'un atelier de fabrication de maisons en pain d'épice pour l'occasion!

L'ÉQUIPE DE MON SHACK

Comme plusieurs organismes et entreprises, le défi du recrutement de personnes qualifiées et la rétention du personnel sont des défis constants. De plus, le secteur du communautaire doit également faire face à sa capacité d'offrir des salaires concurrentiels, ce qui est impossible avec notre financement actuel. Malgré ces défis, nous sommes fiers d'avoir tout de même été en mesure de maintenir nos hauts standards de qualité dans notre offre de services. Merci à toute l'équipe de Mon Shack pour sa persévérance, son professionnalisme et son dévouement envers nos précieux locataires. Vous faites la différence à chaque jour!



NOTRE ORGANIGRAMME

ASSEMBLÉE GÉNÉRALE ANNUELLE

CONSEIL D'ADMINISTRATION
(7 personnes)

DIRECTION GÉNÉRALE

Comme vous pouvez le constater sur notre organigramme, notre équipe s'agrandit afin d'offrir l'ensemble de nos services bilingues dans nos deux bâtiments.

INTERVENTION INDIVIDUELLE
(2 personnes)
Mon Shack

INTERVENTION DE GROUPE
(1 personne)
Mon Shack

INTERVENTION MIXTE
(1 personne)
Mon Shack 2.0

ÉDUCATEUR DE GROUPE
(1 personne)
Mon Shack et
Mon Shack 2.0

ADJOINT(E) ADMINISTRATIVE
(1 personne)

COMMIS COMPTABLE
(1 personne)

BÉNÉVOLES ET STAGIAIRES
(selon les besoins)

ENTRETIEN MÉNAGER
(1 personne)
Mon Shack 2.0

FORMATION CONTINUE

À Mon Shack, nous considérons la formation continue de nos employés comme étant primordiale afin de maintenir des services de haute qualité et adaptés aux besoins de notre clientèle. Nos stagiaires ont également l'opportunité, lorsque possible, de participer à certaines formations, notre but étant de contribuer à la formation de la relève de demain. Notre équipe a suivi de nombreuses formations variées dans la dernière année, leur permettant d'accroître leurs connaissances, de se maintenir à jour sur les différentes pratiques et de pouvoir apporter leur couleur aux approches en intervention et prendre l'initiative de nouveaux projets et d'idées. Nous croyons que c'est ensemble, en équipe, que nous pouvons aller plus loin et innover! Toutes ces formations permettent de maintenir un milieu de travail qui se veut créatif, stimulant et enrichissant.

FORMATIONS DE L'ÉQUIPE D'INTERVENTION

6

formations

20

heures totales

En plus de ces formations, deux membres de l'équipe clinique ont suivi la formation ECHO CHUS sur le trouble concomitant à l'âge adulte à raison d'une heure aux deux semaines. Les autres formations portaient sur la gestion du temps et des priorités, sur la relation d'aide à travers l'art et le théâtre ainsi que sur la thérapie cognitivo-comportementale du trouble bipolaire.

FORMATIONS DE L'ÉQUIPE ADMINISTRATIVE

15

formations

67

heures totales

Formations portant sur la collecte de fonds, sur l'intelligence artificielle et la fonction Copilot de Microsoft, sur la Loi 25 de protection des données, sur des stratégies en ressources humaines et sur la planification des communications web.

NOS STAGIAIRES: LA RELÈVE DE DEMAIN!

Mon Shack est fier de contribuer, à chaque année, à la formation de la relève, et ce, dans différentes sphères. Bien que nous adorions tous et toutes notre travail au sein de l'équipe, nous savons qu'un jour la retraite nous interpellera! Il faut penser dès aujourd'hui à la relève de demain. Quoi de mieux que de partager nos savoirs, de profiter d'un regard neuf de la génération montante, de transmettre les belles valeurs de notre organisme et le sens du communautaire.



TECHNIQUE D'ÉDUCATION SPÉCIALISÉE

Stage final en éducation spécialisée (un étudiant)

Du 1er avril 2023 au 28 avril 2023 - Total de 128 heures

Stage d'observation en éducation spécialisée (une étudiante)

Du 1er avril 2023 au 26 avril 2023 - Total de 12 heures

Deuxième stage en éducation spécialisée (une étudiante)

Du 28 août 2023 au 6 décembre 2023 - Total de 255 heures

Deuxième stage en éducation spécialisée (une étudiante)

Du 30 août 2023 au 8 décembre 2023 - Total de 255 heures



PAIR-AIDANCE - ADULTES

Stage en pair-aidance (un étudiant)

Du 15 janvier 2024 au 29 mars 2024 - Total de 75 heures



PROJET D'INTERVENTION PLEIN AIR

Stage pour le projet Envol (une étudiante)

Du 15 mai 2023 au 10 août 2023 - Total de 44 heures



BACCALAURÉAT EN TRAVAIL SOCIAL

Stage en travail social (une étudiante)

Du 29 août 2023 au 29 septembre 2023 - Total de 122 heures

L'étudiant(e) a mis fin au stage pour cause de congé maladie



FORMATION CERTIFIANTE EN JOURNAL CRÉATIF

Stage en ateliers créatifs (une étudiante)

Du 6 juin 2023 au 27 juin 2023 - Total de 8 heures



TECHNIQUE D'ÉDUCATION SPÉCIALISÉE

Stage final en éducation spécialisée (une étudiante)

Du 23 mai 2023 au 18 août 2023 - Total de 450 heures

Stage soutenu financièrement par la subvention «Accueillez un stagiaire»



BACCALAURÉAT EN PSYCHOLOGIE

de l'Université Bishop's

Programme Emploi d'Été Canada (une étudiante)

Du 30 mai 2023 au 22 juin 2023 - Total de 123 heures



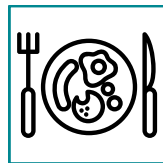
SOMMAIRE DES PARTICIPATIONS AUX ACTIVITÉS ET ATELIERS RÉCURRENTS

Notre programmation d'ateliers et d'activités est directement en lien avec la mission de notre organisme. À Mon Shack, nous croyons à la santé globale de la personne, au rétablissement, au développement de l'autonomie, au développement et au maintien de saines habitudes de vie ainsi qu'à la possibilité de se construire un réseau social de qualité. Le tout prend naissance dans un environnement accueillant, inclusif, bilingue et ouvert sur la communauté afin de favoriser le développement des habiletés sociales tout en contribuant à la réduction de la stigmatisation. Nos locataires, tout comme les proches et la communauté, peuvent donc bénéficier gratuitement de ces ateliers et activités. Une communauté avec une meilleure santé mentale et un meilleur bien-être émotionnel contribue au développement d'un tissu social plus fort, au bénéfice de tous.

Cette année, **143 participants** ont bénéficié de notre programmation diversifiée, pour un total de **3 522 participations** à nos ateliers récurrents et ponctuels cumulés. Nous avons offert **16 ateliers récurrents**, comptant **3 059 participations totales**.



CAFÉS MATINAUX
666 participations
 Tous les lundis, mardis, jeudis et vendredis



DÉJEUNERS
606 participations
 Tous les mercredis, parfois avec thématiques



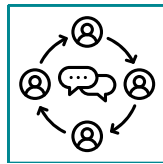
PAR ET POUR
510 participations
 Deux ateliers, les mardis et jeudis soirs



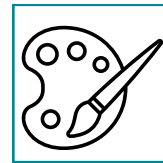
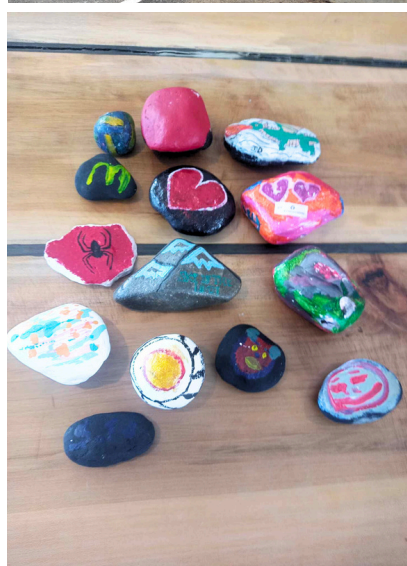
COURSE/MARCHE
291 participations
 Tous les mardis après-midi



CUISINE DE GROUPE
218 participations
 Tous les vendredis après-midi, saines habitudes de vie



TEA-TALK
179 participations
 Les lundis après-midi, de façon bimensuelle



TEA-ART
165 participations
 Les lundis après-midi, de façon bimensuelle



ARTS MARTIAUX
92 participations
 Mensuel, animé par un ancien locataire



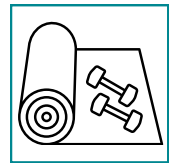
CUISINE PETIT GROUPE
86 participations
 Tous les jeudis après-midi, développement des habiletés



PROJET ENVOL
81 participations
 Rencontres les jeudis soirs, de juin à août



MASSAGES
45 participations
 Les lundis matins, occasionnellement



PILATES
30 participations
 Bimensuel, d'avril à mai



ACTIVITÉ PHYSIQUE
30 participations
 Mensuel, le jeudi soir



YOGA
29 participations
 Mensuel, le jeudi soir



ATELIER CRÉATIF
28 participations
 Du 6 au 27 juin



NARCOTIQUES ANONYMES
3 participations
 Reprise en fin d'année financière

SOMMAIRE DES PARTICIPATIONS AUX ACTIVITÉS ET ATELIERS PONCTUELS

Passant des idées de nos locataires, aux fêtes saisonnières, à des implications avec la communauté et des bénévoles, nos activités et ateliers ponctuels n'ont rien de banal et sont très variés. Bravo à nos locataires si créatifs, aux proches et à la communauté pour leur soutien dans ces activités si amusantes!

Grâce à leur implication, nous avons offerts **61 activités ponctuelles**, comptant **463 participations totales**.

CUISINE SPONTANÉE ET SOUPERS DE GROUPE

164 PARTICIPATIONS

BAR À SUNDAE

SOUPER DE PÂQUES

SOUPERS À L'INITIATIVE DES LOCATAIRES

SOUPERS DES RENCONTRES DES LOCATAIRES



ACTIVITÉS ET ÉVÉNEMENTS SAISONNIERS

146 PARTICIPATIONS

JARDIN COMMUNAUTAIRE

ÉPLUCHETTE DE BLÉ D'INDE

BINGO DE NOËL

DÉCORATIONS DE NOËL

MAISONS DE PAIN D'ÉPICE

DÉCORATIONS D'HALLOWEEN

ASSEMBLÉE GÉNÉRALE ANNUELLE



ATELIERS EN SOIRÉE

113 PARTICIPATIONS

SOIRÉES POKER

FEUX DE CAMP

PREMIERS SOINS

JEUX DE SOCIÉTÉ

SOIRÉES POPCORN ET FILMS

ENTRAÎNEMENT ET MISE EN FORME



SORTIES ET ACTIVITÉS EXTÉRIEURES

40 PARTICIPATIONS

VENTE DE HOT-DOG

MARCHE AU PARC

ACTIVITÉ VOLLEYBALL

ACTIVITÉS AU CAFÉ BAOBAB

ATELIERS AU SQUARE QUEEN

TOURNÉE À ESTRIE AIDE

MON SHACK ET SON IMPACT DANS LA COMMUNAUTÉ

Au 31 mars 2024, tous nos logements étaient occupés à Mon Shack. Ce sont également 15 personnes qui ont quitté Mon Shack durant l'année 2023-2024, dont cinq personnes qui ont traversé à Mon Shack 2.0 ayant atteint leur autonomie et nécessitant uniquement un soutien léger, sept personnes qui n'ont pas été en mesure de respecter les cadres établis, deux personnes qui ont quitté pour des appartements pleinement autonomes et une personne qui a quitté dû à une hospitalisation à long terme. **Au total, ce sont 25 personnes qui ont habité à Mon Shack dans la dernière année.**

PROVENANCE DES 32 DEMANDES DE LOGEMENT

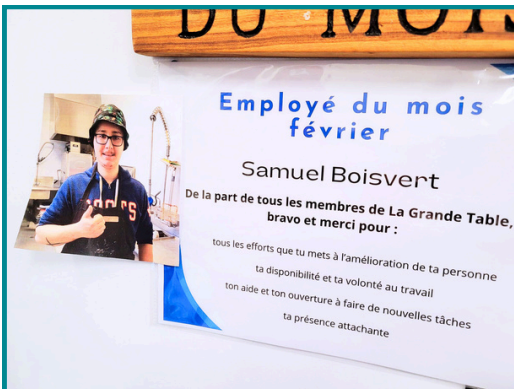
LA PERSONNE ELLE-MÊME | 5 demandes
CAP ESTRIE - CENTRE DE TRAITEMENT DE LA DÉPENDANCE | 2 demandes
CLSC DE SHERBROOKE | 2 demandes
CLSC DE COATICOOK | 1 demande
UNIVERSITÉ BISHOP'S | 1 demande
CARREFOUR JEUNESSE EMPLOI DE SHERBROOKE (CJE) | 1 demande
CENTRE DE RÉADAPTATION EN DÉPENDANCE DE L'ESTRIE (CRDE) | 1 demande
CLINIQUE DES TROUBLES DE LA PERSONNALITÉ | 1 demande
DIRECTION DE LA PROTECTION DE LA JEUNESSE (DPJ) | 1 demande
LE CENTRE D'HÉBERGEMENT ALTERNATIF DE SHERBROOKE (CHAS) | 1 demande
DUNHAM HOUSE CENTRE DE TRAITEMENT DE LA DÉPENDANCE | 1 demande
LE RIVAGE DU VAL-ST-FRANÇOIS | 1 demande
LE TREMPLIN 16-30 | 1 demande
MAISON L'INTÉGRAL | 1 demande
PAR LA FAMILLE DE LA PERSONNE | 1 demande

Nous avons rencontré un total de **32 jeunes adultes** pour des demandes de logement, dont **25 ont été acceptés** par le comité de sélection.

Centre intégré universitaire de santé et de services sociaux de l'Estrie - Centre hospitalier universitaire de Sherbrooke



CLINIQUE PEP (PREMIERS ÉPISODES PSYCHOTIQUES) | 7 demandes
CLINIQUE GÉNÉRALE EXTERNE EN SANTÉ MENTALE | 2 demandes
SUIVI D'INTENSITÉ FLEXIBLE (SIF) | 1 demande
SUIVI D'INTENSITÉ VARIABLE (SIV) | 1 demande



Crédit photo: La Grande Table
Samuel Mario Boisvert, Locataire à Mon Shack
En poste à La Grande Table

NOUS SOMMES
FIERS DES
AVANCÉES DE
NOS LOCATAIRES
À MON SHACK!

Au 31 mars 2024:

Sept personnes sont en phase de stabilisation.
Trois personnes sont en emploi.
Deux personnes sont aux études collégiales.
Une personne occupe un plateau de travail.
Une personne est aux études professionnelles DEP.
Une personne est aux études secondaires.
Une personne suit un programme PAAS-Action.
Une personne est en processus de démarrage d'entreprise.
Une personne a produit son disque de musique et vend ses toiles d'arts.

MON SHACK 2.0 ET SON IMPACT DANS LA COMMUNAUTÉ

Au 31 mars 2024, neuf locataires habitaient à Mon Shack 2.0. Nous avons rencontré un total de **20 adultes pour des demandes de logement**, dont 12 personnes ont été acceptés par le comité de sélection, quatre personnes ont été refusées ne répondant pas aux critères d'admission, deux personnes sont en attente (en admission conditionnelle) et deux personnes ont changé d'idée en cours de processus. **Au total, ce sont neuf personnes qui ont habité à Mon Shack 2.0.**

PROVENANCE DES 20 DEMANDES DE LOGEMENT

TRANSFERT DU SHACK 1.0 AU 2.0 - PARCE QUE NOS LOCATAIRES ÉVOLUENT POSITIVEMENT! | 6 demandes
LA PERSONNE ELLE-MÊME | 2 demandes
PAR LA FAMILLE DE LA PERSONNE | 1 demande
CAP ESTRIE - CENTRE DE TRAITEMENT DE LA DÉPENDANCE | 1 demande
CENTRE DE CRISE L'ACCALMIE DE SHERBROOKE | 1 demande
CENTRE DE RÉADAPTATION EN DÉPENDANCE DE L'ESTRIE (CRDE) | 1 demande
CLINIQUE DES PREMIERS ÉPISODES PSYCHOTIQUES (PEP) | 1 demande
DOMAINE PERCE-NEIGE - CENTRE DE TRAITEMENT DE LA DÉPENDANCE | 1 demande
PARTAGE SAINT-FRANÇOIS | 1 demande

Centre intégré
universitaire de santé
et de services sociaux
de l'Estrie - Centre
hospitalier universitaire
de Sherbrooke

Québec

SUIVI INTENSIF (SI) | 3 demandes
SOUTIEN DE BASE NON-INTENSIF (SBNi) | 1 demande
SUIVI D'INTENSITÉ VARIABLE (SIV) | 1 demande



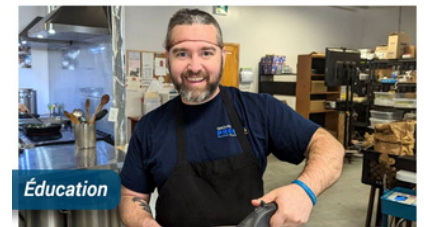
Crédit photo: Aterisk Aterisk
Carl Tremblay, Locataire à Mon Shack
Exposition de ses toiles d'arts



GP

David

« Si tu peux changer tes pensées,
tu peux changer ta vie! »
William James



Crédit photo: Groupe Probex
David Plante, Locataire à Mon Shack 2.0
Occupait un poste au Groupe Probex

NOUS SOMMES FIERES
DES AVANCÉES
DE NOS LOCATAIRES
À MON SHACK 2.0!

Au 31 mars 2024:

Cinq personnes sont en maintien de leur stabilité.
Deux personnes suivent un PAAS-Action à raison de 20 heures par semaine.
Une personne est étudiante à l'Université.
Une personne est en développement d'une entreprise.

NOS SERVICES EN INTERVENTION

L'équipe clinique de Mon Shack permet d'offrir à nos locataires: des suivis en individuel planifiés et spontanés, des accompagnements, des transports, des visites d'appartements ainsi que des rencontres et des communications avec les proches.

Exercices terminés le 31 mars

		2024	2023	2022
Rencontres de suivi en individuel planifiées <i>Dans un contexte de pénurie de main-d'œuvre actuel, qui se vit tant au communautaire qu'au privé que dans les institutions, nous avons eu des postes vacants durant la dernière année financière. La direction a donc accepté d'occuper un double mandat, soit la direction et l'intervention, sur diverses périodes. De cette façon, nous avons pu éviter des coupures de services et de maintenir nos standards de qualité auprès de notre clientèle.</i>	11% ↓	574	644	679
Rencontres de suivi en individuel spontanées <i>Nous avons ajusté, cette année, notre méthode de comptabilisation de nos rencontres spontanées afin qu'elles représentent davantage la réalité des demandes et besoins de la clientèle.</i>	64% ↑	960	587	335
Accompagnements avec soutien léger <i>Suite à l'épisode de la pandémie de COVID-19, nous avons réajusté nos services en accompagnements, notamment les transports, afin de miser sur le développement de l'autonomie de nos locataires.</i>	2% ↓	228	233	333
Visites d'appartements <i>Nous avons ajusté la comptabilisation des visites de ménages des appartements, notamment en comptabilisant tous les retours effectués ainsi que les ménages saisonniers.</i>	25% ↑	507	406	459
Rencontres avec les partenaires <i>Bien que nos partenaires soient d'une grande importance dans la réalisation de notre mission, le contexte de pénurie de main-d'œuvre nous a amené à prioriser les services directs à notre clientèle.</i>	33% ↓	138	206	212
Suivis post-hébergement <i>Quelle belle nouvelle, l'autonomie se développe et se maintient à l'extérieur de Mon Shack. Bravo à nos anciens et anciennes locataires devenus autonomes! Malgré le déclin par rapport à 2023, ça semble être un message positif.</i>	56% ↓	22	50	33
Rencontres et communications avec les proches <i>Certaines situations plus complexes exigent un arrimage avec les proches afin de favoriser le rétablissement des locataires. Bien entendu, pour les services de soutien aux proches, nous les référons aux organismes spécialisés de la région.</i>	49% ↑	64	43	32
Interventions de groupe <i>Nous avons corrigé notre méthode de comptabilisation des interventions de groupe, en ajoutant les rencontres avec les comités et les déjeuners de groupe, ce qui reflète plus réalistement la charge de travail de l'intervenant de milieu.</i>	338% ↑	175	40	27
Rencontres cliniques de l'équipe d'intervention <i>Étant donné la situation de pénurie de main-d'œuvre vécue durant la dernière année, nous avons priorisé les suivis et services aux locataires et utilisé des outils, tels un journal de bord et des rencontres ponctuelles, pour soutenir l'équipe clinique de façon alternative.</i>	50% ↓	10	20	15
Nombre total de services en intervention	20% ↑	2 678	2 229	2 125

DONS D'UNE COMMUNAUTÉ IMPLIQUÉE!

Nous tenons à remercier tous nos donateurs qui contribuent au bien-être de nos locataires, soit par des dons de vêtements, de vaisselles, d'objets de décoration, d'équipements divers et de jeux de société. C'est grâce à la générosité de toute une communauté que nous pouvons aller plus loin!

2 000 \$
amassés

VENTE DE HOT-DOGS AU SQUARE QUEEN

Campagne annuelle de vente de hot-dogs, en partenariat avec la pharmacie **Familiprix Pierre-Olivier Fortier Inc.**, organisée au Square Queen de Lennoxville le 12 août 2023. Merci à toute l'équipe bénévole du Familiprix, aux locataires ainsi qu'à l'équipe bénévole de Mon Shack pour avoir fait de cette campagne un franc succès à nouveau cette année! 1 070 \$ ont été amassés par la communauté et la pharmacie a généreusement ajouté 930\$ pour atteindre un heureux total de 2 000\$!



POMPER POUR LA CAUSE!

Une toute première édition de la campagne Pomper pour la cause, qui a eu lieu durant le mois de la santé mentale, tout au long d'octobre 2023! En collaboration avec **Ultramar Lehoullier - Normand Morin et Nathalie Pelletier** et Sébastien St-Jean (directeur régional des opérations pour **Corporation Pétroles Parkland**), Pour chaque litre d'essence vendu, 1¢ était remis à Mon Shack, ainsi qu'une vente de moitié-moitié.

5 000 \$
amassés

DONS DE PLANTS PAR GRACE VILLAGE

Grace Village a contribué généreusement à notre jardin communautaire cette année en nous offrant une livraison de plants variés. Nos locataires ont d'ailleurs fait une généreuse récolte en fin de saison!

Plants variés
en dons



ÉPLUCHETTE ANNUELLE DE BLÉ D'INDE

Organisée par Émilie Beudet, ancienne locataire à Mon Shack et administratrice au conseil d'administration, cette initiative est devenue un incontournable! Cette année, l'événement avait pour thème la Chine, où des lanternes chinoises, symbole de chance et de bonheur, étaient accrochées en vue de l'ouverture de Mon Shack 2.0. Nous tenons à remercier la **Ferme Beaulieu** pour leur généreux don de 180 épis de maïs!

180 épis de maïs
en dons

CLUB DE CURLING DE LENNOXVILLE ET ARRONDISSEMENT DE LENNOXVILLE

Mon Shack a eu la chance de recevoir l'appui financier du **Club de Curling de Lennoxville** pour le soutien de la mission globale.

1 000 \$
en dons



DEUXIÈME ÉDITION DU SOUPER BÉNÉFICE

Le 22 mars 2024 marquait la deuxième édition du souper bénéfique au profit de la santé mentale, qui a eu lieu cette année au Collège Mont Notre-Dame! Une fois de plus un franc succès, grâce à la précieuse collaboration du restaurant Comme Chez Soi et à ses deux co-proprétaires, Marilyne Beauchemin et Martine Gérin. Nos 135 participants ont pu profiter d'une soirée toute en musique, grâce au groupe Alopozé et P-Y Techno Média, d'un souper gastronomique, d'un encan silencieux et de touchants témoignages. Parmi les témoignages, un locataire à Mon Shack (Carl Tremblay) s'est exprimé sur son vécu et son évolution au sein de l'organisme et un locataire à Mon Shack 2.0 (David Patry) a expliqué son cheminement ainsi que son retour aux études. De plus, le parent d'un locataire s'est exprimé sur le rôle que joue les proches d'une personne ayant à vivre avec une problématique de santé mentale.

« Sans Mon Shack, je ne serais pas la personne que je suis aujourd'hui. »

*David Patry, Locataire à Mon Shack 2.0
Témoignage au souper bénéfice*

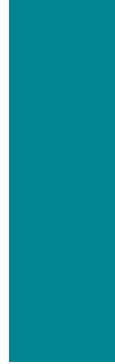


Mon Shack a pu amasser
22 943 \$
pour soutenir la mission globale de l'organisme!



« Depuis que je suis à Mon Shack, je n'ai jamais eu autant de stabilité dans ma vie. »

*Carl Tremblay, Locataire à Mon Shack
Témoignage au souper bénéfice*



MERCI À TOUS CEUX ET CELLES QUI ONT FAIT DE CET ÉVÈNEMENT UN SUCCÈS!

MERCI À NOS PRÉCIEUX PARTENAIRES



Ces partenaires sont au cœur même de la réussite de cette soirée. Le tout grâce à leur équipe dévouée et à leur grande générosité. Nous avons pu déguster d'excellents plats de Comme Chez Soi et se réjouir au son de la musique d'Alopozé, le tout afin d'amasser davantage de fonds pour des services directs à nos locataires!

MERCI À NOTRE COMMANDITAIRE ARGENT



Nous tenons à remercier tout spécialement le Familiprix Pierre-Olivier Fortier Inc. d'avoir contribué en tant que commanditaire argent à ce souper bénéfice!

Nous tenons à remercier tous nos partenaires, commanditaires et donateurs à l'encan silencieux. Qu'il s'agisse d'un don d'œuvres d'arts, de certificats-cadeaux, de créations authentiques, de paniers-cadeaux, de créations personnalisées, nos invités avaient beaucoup de choix et les ventes ont été généreuses!

L'encan silencieux a rapporté à lui seul

11 028 \$!

MERCI À NOS PARTENAIRES POUR L'ENCAN SILENCIEUX!



Location Elgin | Jean-Pierre Bégin | Yvon Lecours
Carl Tremblay | Ann Marcoux | Massothérapeute Flora

DES BÉNÉVOLES ENGAGÉS ET DÉVOUÉS!

Nous ne pouvons passer sous silence l'importance de l'engagement de nos bénévoles qui nous permettent, au quotidien, d'accomplir notre mission. Tout au long de l'année, nous pouvons compter sur des personnes bénévoles qualifiées, impliquées et dynamiques qui tissent des liens sincères avec nos locataires et qui contribuent positivement à notre milieu de vie. Ces personnes nous partagent leurs connaissances, leurs vécus, leurs expertises et savent faire preuve de bienveillance, tant auprès des locataires que de l'équipe tout entière. Nous sommes privilégiés et reconnaissants d'avoir pu compter sur le soutien de 89 bénévoles au cours de la dernière année, pour un total de 533 heures de bénévolat. En supplément de ces heures, la direction générale a effectué 750 heures bénévoles afin de répondre aux besoins grandissants de l'organisme, considérant l'ouverture du deuxième bâtiment, soit Mon Shack 2.0.

89

bénévoles

1 283

heures totales de bénévolat

750

heures de bénévolat par la direction



ÉQUIPE DES FINANCES 18 AVRIL 2023

Merci à l'équipe de 18 bénévoles pour avoir réalisé un grand ménage du printemps à Mon Shack! Ces bénévoles ont effectué le lavage des fenêtres, l'aménagement extérieur, le nettoyage de la cuisine, la peinture des couloirs et bien d'autres tâches printanières pour soutenir Mon Shack.



SEMAINE ACTION BÉNÉVOLE - 16 AU 22 AVRIL 2023

La Semaine Action Bénévole est une importante semaine à Mon Shack et une occasion spéciale pour remercier et souligner la précieuse implication de tous nos bénévoles. Cette année, nos locataires ont créé des magnifiques vitraux à offrir à toutes les personnes bénévoles qui s'impliquent régulièrement à Mon Shack! Grâce au Centre d'Action Bénévole de Sherbrooke (CABS), nous avons pu offrir une carte privilège à chacun de nos bénévoles.

Bénévolat pour le souper bénéfice

Baccalauréat en psychologie



12 étudiant(e)s

84 heure totale de bénévolat



4 étudiant(e)s

50 heure totale de bénévolat




ÉQUIPE DES RESSOURCES HUMAINES - 7 FÉVRIER 2024

Merci à l'équipe de 18 bénévoles pour avoir fait le réaménagement des espaces bureaux dans nos deux bâtiments, pour le déménagement de meubles, pour le ménage de nos espaces conciergerie et pour la cuisine de groupe avec nos locataires!

Techniques policières

Baccalauréat en médecine



4 étudiant(e)s

42 heure totale de bénévolat



7 étudiant(e)s

81 heure totale de bénévolat

PARTENARIATS ET COLLABORATIONS



MOISSON ESTRIE

Soutien alimentaire d'une valeur marchande totale de 78 243 \$ cette année

Arrimage ESTRIE

Atelier « Je, me, moi, mode d'emploi »



Ateliers sur les assurances auto et habitation et sur « Noël sans se ruiner »



Partenaire pour la Boîte à Poésie



Accompagnement pour les déclarations d'impôts

L'Action Plus DE SHERBROOKE

Atelier sur l'aide sociale



Atelier de sensibilisation à la violence à caractère sexuel chez les hommes



Atelier sur le bon voisinage



Partenaire pour l'Espace Univers-Shack



Partenaire pour l'Espace Univers-Shack



Tournée d'achats de vêtements



Partenaire pour la Boîte à Poésie



Bénévolat et soutien financier



Soutien financier Programme PSOC



Narcotiques Anonymes Soutien à la sobriété



Distribution gratuite de préservatifs



Pharmacie Pierre-Olivier Fortier Inc.

Soutien aux saines habitudes de vie



Abonnements à prix réduits pour les locataires



Partenaire pour l'animation d'activités à l'espace éphémère du Square Queen



Développement des capacités à l'emploi, retour aux études et projets de démarrage d'entreprise

ADHÉSIONS AUX ORGANISMES ET REGROUPEMENTS

Dans un esprit de solidarité, étant l'une des valeurs portée par Mon Shack, il est important pour nous de se joindre à la voix des organismes et regroupements de l'Estrie, qui, tout comme nous, tentent au quotidien de mieux répondre aux besoins de la population vulnérable du territoire.

VOICI QUELQUES PROJETS DANS LESQUELS MON SHACK S'EST IMPLIQUÉ ACTIVEMENT CETTE ANNÉE

NOTRE GRAND JARDIN COMMUNAUTAIRE: un incontournable pour nos locataires et une occasion de favoriser la mixité sociale tout en développant des liens avec la communauté.

NOTRE PARTICIPATION AU REGROUPEMENT DES RESSOURCES COMMUNAUTAIRES EN SANTÉ MENTALE DE L'ESTRIE (RRCsME): cela contribue au partage des connaissances, des formations, du soutien et de la représentation auprès de différentes instances décisionnelles.

NOTRE PARTICIPATION À LA CONCERTATION COMMUNAUTAIRE DE LENNOXVILLE (CCL): permet d'évaluer les besoins de notre arrondissement et de travailler en partenariat avec les organismes de proximité.

Qu'il s'agisse d'un partage de connaissance, de mobilisation, de création de projets ou de représentations communes, **la force du communautaire contribue au développement et au maintien d'un filet social.**



CDC
Sherbrooke
Pivot du développement social

Corporation de développement communautaire de Sherbrooke



RRCsME
Regroupement des ressources communautaires en santé mentale de l'Estrie



ROC
ESTRIE

Regroupement des organismes communautaires de l'Estrie

Concertation communautaire de Lennoxville (CCL)



TDAH
ESTRIE

TDAH Estrie



Arrimage
ESTRIE
Développement d'une image corporelle positive

Arrimage Estrie

Jardin communautaire Oxford



Ville de Sherbrooke
Arrondissement de Lennoxville

Comité consultatif de développement social et communautaire de Lennoxville



Journal de rue
de l'Estrie
L'ITINÉRAIRE VERS LA PROSPÉRITÉ SOCIALE

Journal de rue de l'Estrie



Chambre
de commerce et industrie de Sherbrooke

Chambre de commerce et industrie de Sherbrooke



TABLE
ITINÉRANCE
SHERBROOKE

Table itinérance de Sherbrooke

UNE NOTORIÉTÉ GRANDISSANTE!

Nous avons à coeur de rendre accessibles le plus de ressources possible en santé mentale pour la population et notre communauté. Mon Shack partage, à tous les événements liés à la santé mentale, du contenu éducatif, de sensibilisation ainsi que des données et statistiques. Notre but étant de déstigmatiser les problématiques de santé mentale et de mettre un frein aux préjugés. Nous avons donc été actifs, entre autres, à la Journée Bell Cause pour la cause, la Semaine de prévention du suicide, les Journées de la schizophrénie, et bien d'autres.

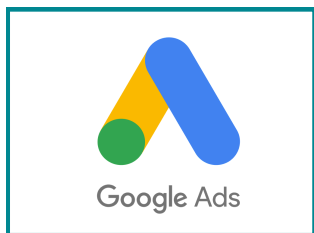
DISTRIBUTION D'ARTICLES PROMOTIONNELS DE MON SHACK



- 346** Feuilles descriptifs Mon Shack
- 331** Bracelets pour la santé mentale
- 216** Stylos Mon Shack
- 97** Aimants Mon Shack

CAMPAGNES PUBLICITAIRES

Grâce au Programme Google Ads Grant For Nonprofit, Mon Shack a diffusé **11 campagnes publicitaires** composées de **35 annonces au total**. Le but étant principalement de diriger les internautes vers notre site web et à nous contacter. Ces campagnes ont générées 2 348 clics et 29 426 impressions sur nos annonces, pour une **valeur totale de 8 066 \$ US**.



SITE WEB DE MON SHACK

Cette année, notre site web compte un total de **37 746 visites (+40%)** et de **17 118 visiteurs**. La page d'accueil demeure la page la plus visitée avec 15 491 vues. La page «contact» compte 3 147 vues, la page «à propos» dénombre 2 340 vues et la page «hébergement sous supervision» compte 1 720 vues.

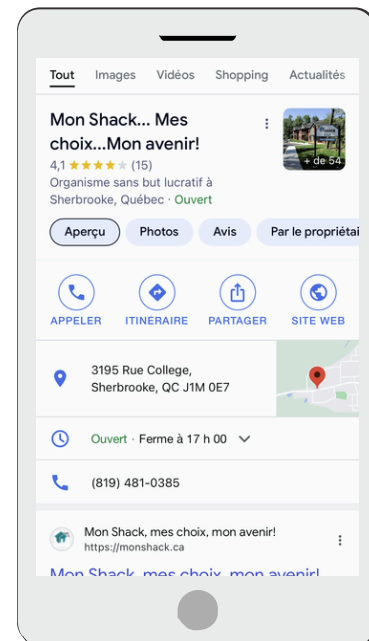


INFOLETTRE MENSUELLE

18 infolettres mensuelles (9 infolettres en français et 9 infolettres en anglais) ont été envoyées à nos **310 abonnés (+11%)**. Le taux d'ouverture moyen de ces infolettres est de 38%. Notre but consiste à fidéliser notre communauté et de les tenir informés des activités, événements et dates importantes à venir au sein de l'organisme



FICHE D'ÉTABLISSEMENT GOOGLE MY BUSINESS



2 234

interactions
avec notre page
de profil
d'entreprise

1 181

demandes de
direction pour
se rendre à
Mon Shack

312
appels

741
clics sur notre
site web



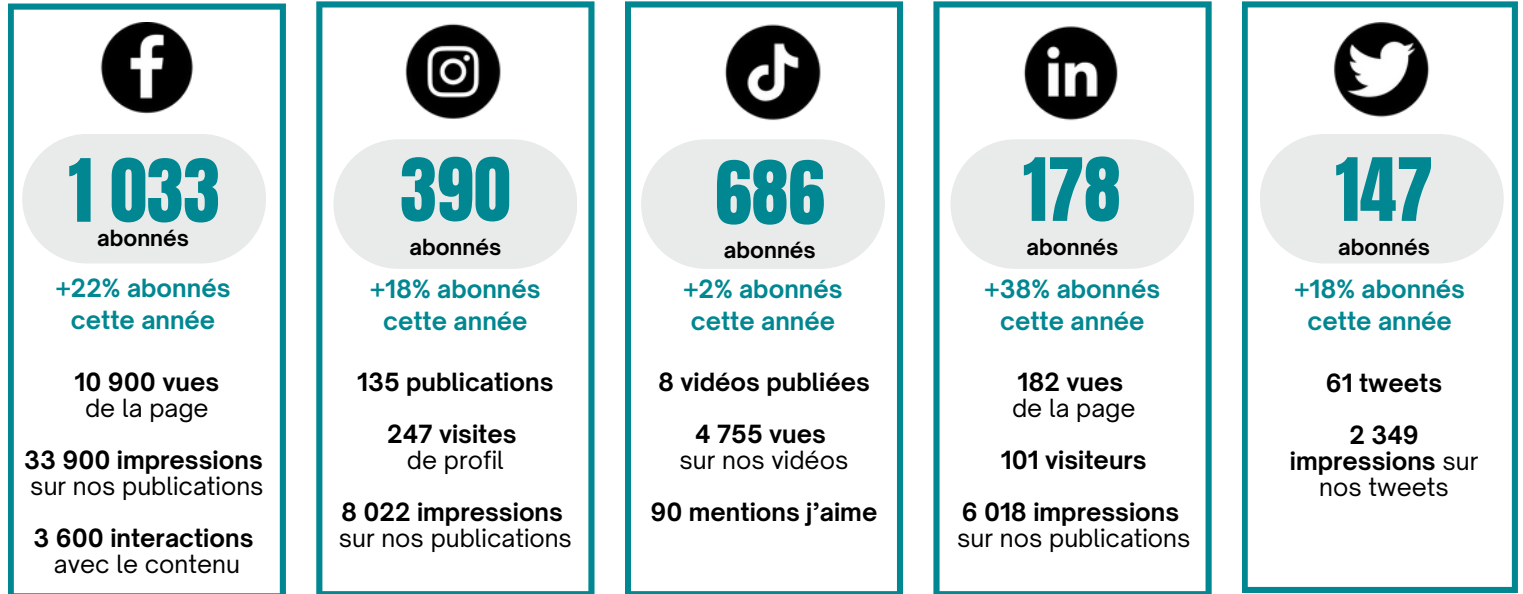
RAYONNEMENT DE L'ORGANISME



CAMPAGNES PUBLICITAIRES SUR FACEBOOK SEMAINE DE LA SANTÉ MENTALE DU 1ER AU 7 MAI 2023

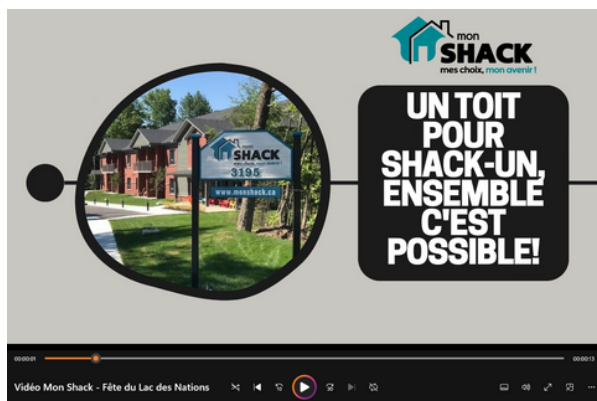
Deux campagnes publicitaires ont été lancées le 1er mai 2023 sur la page Facebook de Mon Shack dans le cadre de la Semaine de la santé mentale. Les campagnes portaient sur la notoriété de l'organisme et sur l'appel aux dons. Un budget de 1 750\$ a été alloué dans les publicités, qui ont rapportées **9 138 couvertures payées** et **11 734 impressions rémunérées**.

SUIVEZ LES ACTIONS DE MON SHACK!



MON SHACK, FIER AMBASSADEUR DU MOUVEMENT SANTÉ MENTALE QUÉBEC! CAMPAGNE ANNUELLE DE PROMOTION DE LA SANTÉ MENTALE 2023-2024

Mon Shack s'est engagé, cette année, à être ambassadeur du Mouvement Santé Mentale Québec pour la campagne « Créer des liens ». Notre organisme en a fait la promotion sur les médias sociaux tout au long de l'année, a affiché le Mouvement Santé Mentale Québec sur son site web et a partagé les différents outils papiers au sein du milieu de vie ainsi que sur le web et l'infolettre mensuelle.



VIDÉO PROMOTIONNELLE DE MON SHACK FÊTE DU LAC DES NATIONS DE SHERBROOKE

Merci à Bell de nous avoir offert une opportunité de visibilité gratuite lors de la grande Fête du Lac des Nations de Sherbrooke. Mon Shack a eu la chance de publiciser une vidéo de 15 secondes sur les deux grands écrans de la scène Loto-Québec présentant les services de l'organisme, en plus d'avoir bénéficié de 10 billets dans une loge pour notre équipe et nos bénévoles.

OUVERTURE OFFICIELLE DE MON SHACK 2.0

Le 19 décembre 2023, Mon Shack offrait une conférence de presse pour souligner l'ouverture officielle de Mon Shack 2.0! L'organisme innove à nouveau par la création de ce tout nouvel immeuble qui offre : 22 nouveaux logements abordables en soutien léger pour les adultes de tous âges vivant avec une problématique de santé mentale, un deuxième milieu de vie bilingue ainsi que l'implantation d'un living-lab, l'Espace Univers-Shack. Un modèle unique au Québec! Le tout a été possible grâce à des investissements de plus de 5,9 M\$ provenant de la Seconde Entente Canada-Québec concernant l'Initiative pour la création rapide de logement (ICRL). De plus, les locataires de l'immeuble bénéficient d'une aide additionnelle pour se loger dans le cadre du Programme de supplément au loyer de la Société d'habitation du Québec (SHQ). Cette aide, pourrait atteindre près de 2,5 M\$ sur 20 ans et est assumée à 90 % par la SHQ et à 10 % par la Ville de Sherbrooke.

« La construction de Mon Shack 2.0 est une excellente nouvelle pour le monde locatif et communautaire dans la région. Ce modèle d'habitation unique en Estrie déploie toute une gamme de structures participatives et démocratiques qui agissent comme un véritable tremplin vers l'autonomisation des locataires. Je me réjouis de l'aide financière octroyée par notre gouvernement qui aura permis de concrétiser la deuxième phase de ce projet de mixité sociale essentielle à notre communauté. »

Geneviève Hébert, Députée de Saint-François | Source: EstriePlus

Dix années se sont écoulées depuis la fondation de Mon Shack en 2013. Cinq ans après sa fondation, l'organisme procédait à l'ouverture de son tout premier édifice, en 2018. À l'époque, Mon Shack était le premier organisme communautaire estrien, œuvrant en santé mentale, à offrir, sous un même toit, du logement abordable, des services d'intervention professionnels bilingues pour les 18-35 ans ainsi que des activités accessibles à la fois à la clientèle desservie et à la population, visant ainsi la mixité sociale parce qu'on a tous une santé mentale.



Crédit photo: Cogeco Nouvelles



Crédit photo: La Tribune

La dixième année de Mon Shack se complète donc avec l'ouverture de Mon Shack 2.0 et l'implantation de l'Espace Univers-Shack, un living-lab favorisant le déploiement de services pour tous en santé mentale, la recherche et l'innovation. L'Espace Univers-Shack a pu voir le jour grâce au précieux partenariat entre Mon Shack, l'Université Bishop's et l'Université de Sherbrooke. De plus, toute la population pourra en bénéficier, en ayant accès gratuitement à des ateliers ainsi qu'à des activités favorisant la mixité sociale et une bonne santé mentale collective!

« Je me sens vraiment comme dans une grande famille. Ils nous soutiennent à travers tout notre parcours. Les embûches, les hospitalisations, les changements de médication, les effets secondaires. »

Anthony Tardif, Locataire à Mon Shack 2.0

Source: Radio-Canada

« Mon Shack 2.0 représente une contribution exceptionnelle à notre communauté! L'engagement remarquable de Mme Parent se concrétise non seulement en répondant au manque de logements sociaux, mais aussi en tant que membre actif et présent au cœur de notre arrondissement. [...] L'organisme Mon Shack se distingue par son engagement envers notre collectivité. »

Claude Charron, Président du conseil de l'arrondissement de Lennoxville

Source: EstriePlus



Crédit photo: La Tribune

REVUE DE PRESSE 2023-2024

Geneviève Hébert, députée de Saint-François à l'Assemblée nationale

30 avril 2023

Mention vidéo - #BonneNouvelle

La Lanterne

Août 2023

Article - Mon Shack & Mon Shack 2.0: Deux bâtiments pour mieux desservir la population estrienne!

La Tribune

2 août 2023

Par Ariane Aubert Bonn

Article - Des emplois d'été qui forment la relève



Crédit photo: Ariane Aubert-Bonin | La Tribune

La Tribune

7 décembre 2023

Par Lilia Gaulin

Mention - « Si j'avais un beau manteau ou des belles bottes, je les vendais pour de la drogue »

N.B.: Maintenant, ce locataire réside dans un logement à Mon Shack et vit dans la sobriété

La Tribune

19 décembre 2023

Par Anthony Ouellet

Article - Santé mentale: Mon Shack prend de l'expansion et offre 22 nouveaux logements

Noovo Le Fil Estrie

19 décembre 2023

Par Guillaume Cotnoir-Lacroix

Article - Santé mentale: 22 nouveaux logements à Sherbrooke grâce à l'organisme Mon Shack

Sherbrooke.info

19 décembre 2023

Par Marika Vachon

Article - 22 nouveaux logements pour Mon Shack

EstriePlus

19 décembre 2023

Par Julie Meese

Article - 22 nouveaux logements abordables en santé mentale ouvrent leurs portes en Estrie

Cogeco Nouvelles

19 décembre 2023

Par Jean-Francois Desaulniers

Midi actualité - Soutien en santé mentale: Mon Shack 2.0 voit le jour grâce à un investissement de 5,9M\$

The Record

19 décembre 2023

Par William Crooks

Article - Mon Shack 2.0 launches in Lennoxville

ICI Estrie Radio-Canada

19 décembre 2023

Par Marie-Hélène Rousseau

Article - 22 nouveaux logements pour les personnes ayant des problèmes de santé mentale à Sherbrooke



Mon Shack a été inauguré
PHOTO: RADIO-CANADA / MARIE-HÉLÈNE ROUSSEAU

Édition Spéciale Le logement

Février 2024

Par l'Honorable Marie-Claude Bibeau

Mention - Le logement dans Compton Stanstead: Mon Shack, Mes choix, Mon avenir! Lennoxville

The Record

25 mars 2024

Par William Crooks

Article - Mon Shack tenant testimonials draw standing ovations at annual benefit dinner

ORIENTATIONS ET PRIORITÉS EN 2024-2025

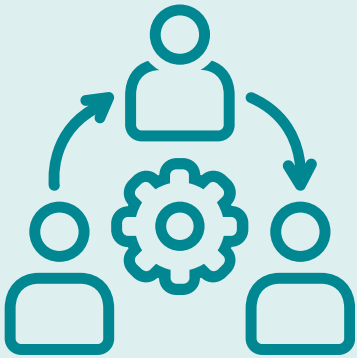
Profitons de nos vacances estivales, car nous aurons beaucoup de dossiers dans la prochaine année financière. Ensemble, tout est possible!

MISE EN PLACE D'UNE ÉCHELLE SALARIALE RESPECTANT L'ÉQUITÉ

La mise en place d'une échelle salariale nous permet d'être objectif dans la détermination de la rémunération, de parler de rémunération et de faire preuve de transparence. Nous voulons également satisfaire le personnel en respectant trois grands principes de la gestion salariale: l'équité interne, l'équité externe et l'équité individuelle.

STABILITÉ ORGANISATIONNELLE ET FINANCIÈRE POUR NOS DEUX BÂTIMENTS

Avec l'ouverture de deux immeubles dans un court délai de cinq ans, un en 2018 et un en 2023, il est maintenant le temps de consolider nos structures d'organisme pour son bon fonctionnement.



RECHERCHE DE FINANCEMENT

Comme la plupart des organismes, nous devons sans cesse tenter de trouver le financement nécessaire au maintien de l'ensemble de nos services. De plus, avec la mise en place d'une échelle salariale afin de recruter et de fidéliser notre équipe, des sommes supplémentaires nous seront nécessaires.

DÉVELOPPEMENT D'UN PLAN DE COMMUNICATION

Un bon plan de communication nous permettra d'établir les stratégies à mettre en place afin de livrer une communication efficace auprès de nos publics cibles. Ce plan nous permettra également de favoriser la reconnaissance de notre organisme tout en favorisant notre recherche de financement en ciblant nos publics.

DÉVELOPPEMENT ET MISE EN PLACE D'UN PLAN STRATÉGIQUE

Avec l'ouverture de notre deuxième immeuble, il est primordial de mettre en place un plan stratégique afin d'assurer une gestion efficace de notre organisme. Ce plan contribuera efficacement à l'identification de nos objectifs, avec des étapes et des échéanciers clairs. Ce plan nous permettra également d'établir clairement nos priorités, d'identifier les risques et opportunités ainsi que nos forces et nos défis en lien avec notre mission. Enfin, avec la mise en place de ce plan stratégique, nous désirons faire en sorte que notre équipe puisse progresser vers des objectifs communs, ce qui est une source de motivation importante.

MERCI À TOUS NOS PARTENAIRES!

PARTENAIRES FONDATEURS



Santé
et Services sociaux



Programme de soutien aux
organismes communautaires
(PSOC)

PARTENAIRES D'ÉQUILIBRE



Lehouillier Gaz Bar Inc.



Pharmacie Pierre-Olivier Fortier Inc.



Centraide
Estrie

PARTENAIRES AMICAUX






3195, rue College (Mon Shack 1.0)
3165, rue College (Mon Shack 2.0)
Sherbrooke, QC J1M 0E7
Téléphone: (819) 481-0385
Télécopieur: (873) 888-3509
Courriel: reception@monshack.ca
Site web: www.monshack.ca




Vous souhaitez contribuer au rétablissement de nos locataires et à la cause de la santé mentale?
FAITES UN DON DÈS MAINTENANT!

 @mon.shack.mes.choix.mon.avenir

 @MonShack

 @organismemonshack

 Mon Shack...Mes choix...Mon avenir!

 @Mon_Shack

 Mon Shack...Mes choix...Mon avenir!